

令和7年度からの新講座開講!

3月開講 0749

はじめての 生成AI活用科

募集期間

令和8年

1/13~2/5

申込はハローワークへ

受講生募集中



ビジネスに即効!
オフィスソフトとデジタルツールを
使いこなす実践型トレーニング



訓練概要

訓練期間 3/3(火)~5/29(金)

訓練時間 9時20分~16時10分

対象者 基本レベルのパソコンスキルを有し、
生成AI(ChatGPT)等を活かした就業を
希望する方

教材費 9,000円程度

日程表 右のQRからご確認ください▶▶



訓練説明会

訓練のカリキュラム、使用するテキストなど
詳しいコース内容をご説明します。

2/2(月) 11:00~ (質疑応答を含め
30分程度)

会場 アイシーエル研修センター5階B室

参加
予約 Webでご予約ください。
当日参加OK。▶▶



日程が合わない場合は

個別の説明も行っております。お電話でお問い合わせください。

できる限り
ご参加
ください!

選考 試験

2/16(月) 9:20~

会場 アイシーエル研修センター10階C室

訓練の募集に関するお問い合わせ

京都府立京都高等技術専門校

京都市伏見区竹田流池町 121-3

☎ 075-642-4451

訓練内容や説明会に関するお問い合わせ

アイシーエル研修センター

京都市下京区烏丸通仏光寺下大政所町 680-1
第八長谷ビル 10F

☎ 075-708-7252

アイシーエル
Webサイト

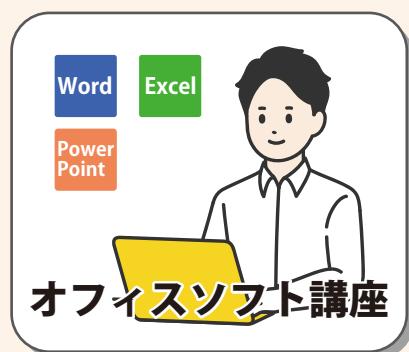


実施訓練はこちら

「はじめての生成AI活用科」とは

オフィスソフトと生成AIなどのデジタルツールを組み合わせ、実務に直結するスキルを習得する講座です。「学びながらすぐに仕事で使える力」が身につきます。

また、早期就職を行うための就職支援講座もカリキュラムに含まれています。



効率的かつ実践的にスキルを高めたい方におすすめです！

講習で学べるスキル

Word

基礎…Wordの特徴、ページ設定、文字書式、段落書式、ビジネス文書作成等

応用…表や図形、ワードアート、長文機能（スタイル、段組み、アウトライン、表紙と目次、ページ番号）、差し込み印刷等

Excel

MOS

基礎…表作成、表の書式設定・配置、関数、相対参照、絶対参照等

応用…表示形式、関数、グラフ、データベース、条件付き書式、CSVデータのインポート、ピボットテーブル

Microsoft Office Specialist Excel 試験対策

Power Point

プレゼンテーション作成技法（スライドの基本設定、表・グラフの作成、アニメーション、スライドマスター、プレゼンテーション技法等）

生成 AI
ChatGPT

生成AI（ChatGPT、Gemini）の活用

Google
アプリ

ドライブ、Gmail、ドキュメント、スプレッドシート、スライドフォームの利用

WebDTP
アプリ
Canva

チラシ制作に必要なCanva機能の習得、課題に基づいた、訴求力の高いチラシの作成

Web会議
システム
Zoom

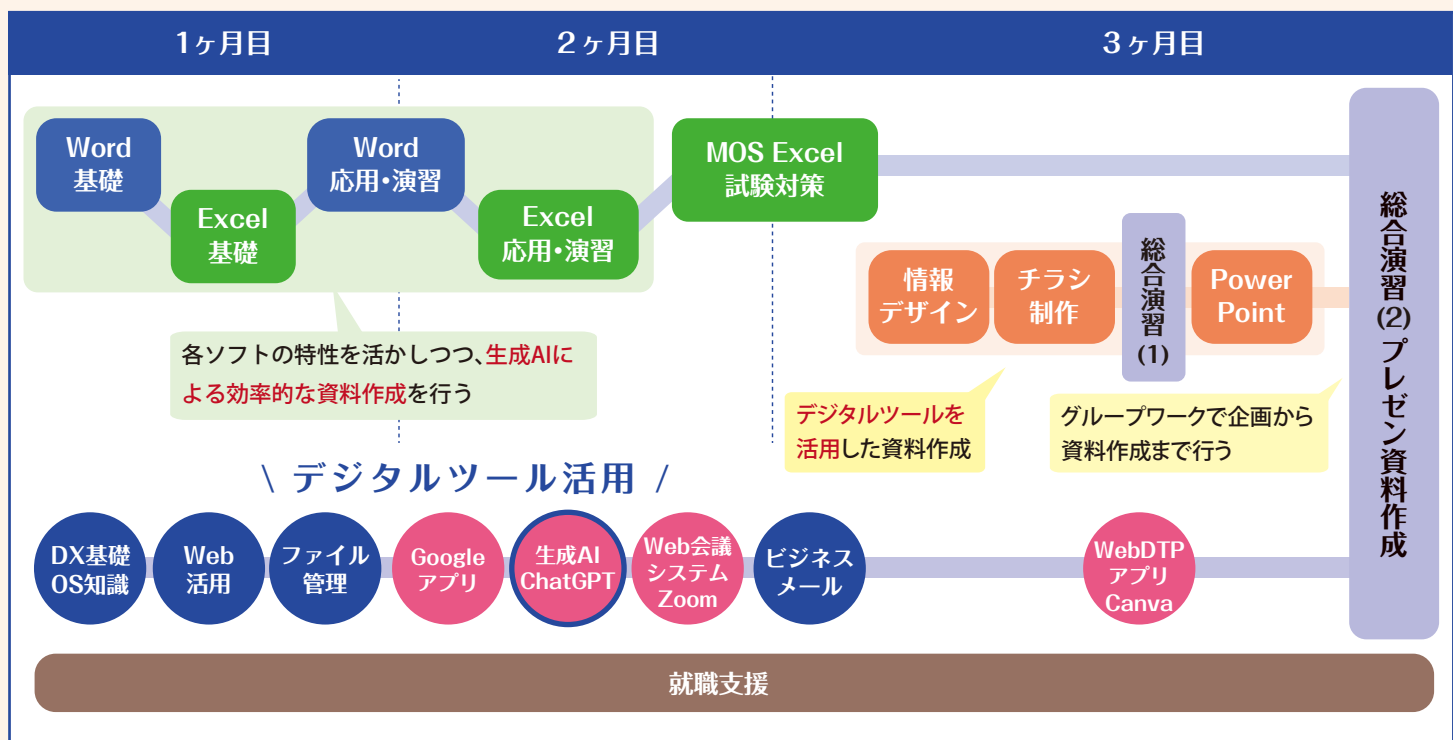
概要と基礎知識、双方向性システム（Zoom）の利用

【重要】こちらのコースではGoogleアカウントを取得する講習を行います

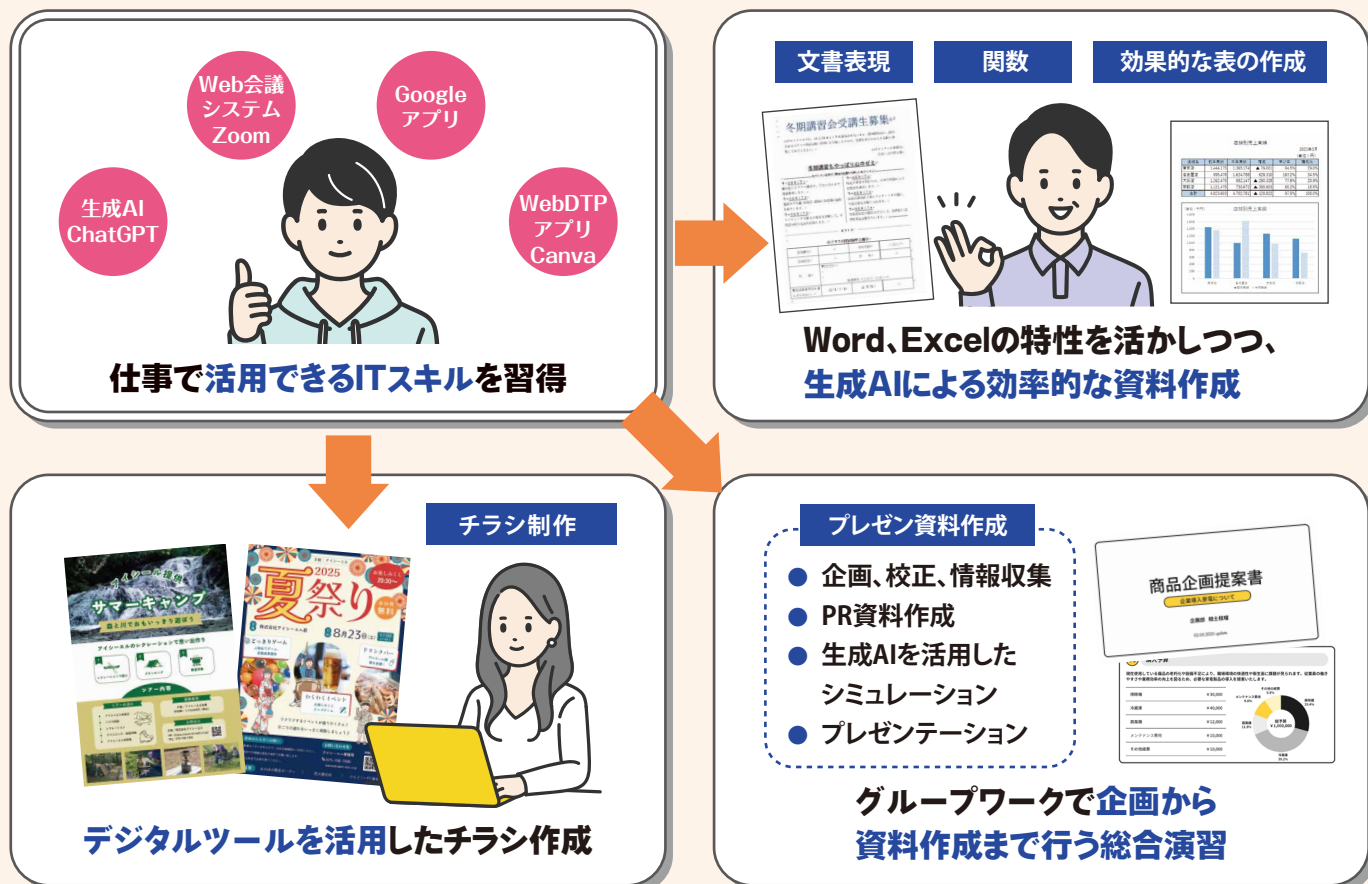
コースの特徴

カリキュラムの流れ

仕事の効率化に役立つオフィスソフトとデジタルツールを実践的に学習します



カリキュラムのポイント



この講座はこんな方におすすめ!



WordやExcelを
業務で使ったことがある

Word も Excel も



「なんとなく自己流」で
やってきたので学習したい



書類作成は慣れているけど、
もっと効率的に作りたい

便利そうなので試してみたい



新しいツール(GoogleアプリやAI)に
触れてみたい

チラシを作ると頼まれた



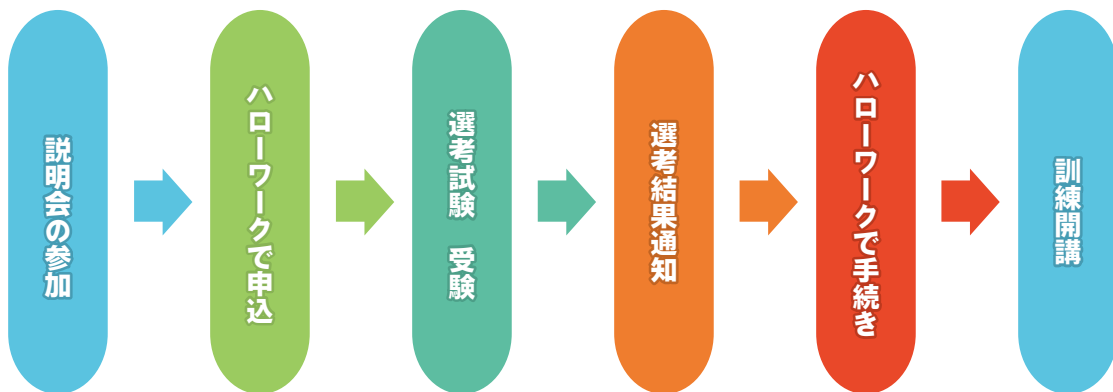
資料の質や説得力も
向上させたい

ビジネス文書が思い浮かばない



実務の作業スピードを
アップさせたい

申込までの流れ



【重要】受講希望の方は原則住所地を管轄するハローワークで申し込みを行ってください

ICL
教育部

訓練情報発信中!

よくある質問や訓練生の声、
コースの特長など発信しています

Instagram



X



訓練会場

アイシーエル研修センター 5階B室

アクセス

京都市営地下鉄烏丸線
「四条駅」(6番出口) 徒歩1分
市バス
「烏丸松原」バス停徒歩1分
「四条烏丸」バス停徒歩6分

